



SRDCE DUBU

METODIKA PRO UČITELE
AUTORSKÉ ŘEŠENÍ



bohemia
motion pictures



Vážená paní učitelko, vážený pane učiteli,

náš film Srdce dubu není jenom unikátní přírodovědný dokument, ale je to také vyprávění nesčetných příběhů, proto jsme pro vás a vaše žáky připravili dva typy pracovních listů.

První pracovní list je z oblasti přírodovědné gramotnosti.

- *pro úvod je připojen přehled hlavních hrdinů*
- *je tematicky rozdělen na tři části: POTRAVA, VZTAHY a ZNAKY (tedy zaměření na ekologii a anatomii)*
- *toto rozdělení vede žáky k pohledu na sérii příběhu z různých pohledů*
- *věková skupina žáků od 9 let (zvládnou i dospělí...)*
- *nabízíme jeho autorské řešení viz. níže*

DOPORUČENÍ PRO TISK

- *stránky jsou řazeny tak, aby vznikla jakási knížečka A5*
- *nastavte tedy tisk 2 stránky na list, oboustranný tisk*

Druhý pracovní list je z oblasti Čtenářské gramotnosti a pisatelství

- *pro úvod je připojen přehled hlavních hrdinů*
- *umožňuje žákům pracovat s filmem, jako s nelineárním textem*
- *je zaměřen na převyprávění dějové linky a její následovné rozvinutí*
- *využití metody kritického myšlení „pětílístku“ pro vystižení charakteristiky postavy*

DOPORUČENÍ PRO TISK

- *Tiskněte prosím oboustranně, myslete na životní prostředí*

Přejeme Vám a Vaším žákům příjemný zážitek

© Pro Bohemia Motion Pictures sestavil Mgr. Jan Mazárek, 2022



Hrají



Dub letní *Quercus robur*
dorůstá výšky 30 – 45 m
může se dožít až 2000 let

Nosatec žaludový *Curculio glandium*
z čeledi nosatcovitých brouků
má velmi silná kusadla!
Délka těla 4 – 9 mm.



Sova pálená *Tyto alba*
nejrozšířenější druh sovy vůbec
kromě Antarktidy žije všude.



Veverka obecná *Sciurus vulgaris*
u nás žije prakticky všude, kde jsou stromy
dospělá váží cca 330g



Myšice křovinná *Apodemus sylvaticus*
umí i plavat
váží 13–38 g



Sojka obecná *Garrulus glandarius*
je všežravec



Prase divoké *Sus scrofa*
je všežravec
váží až 100 kg

Strakapoud velký *Dendrocopos major*
běžný druh šplhavce



Nutrie říční *Myocastor coypus*
invazivní druh
váží 5-6 kg

Užovka stromová *Zamenis longissimus*
ráda leze po stromech
není jedovatá



Jestřáb lesní *Accipiter gentilis*
k jídlu má nejraději sojky

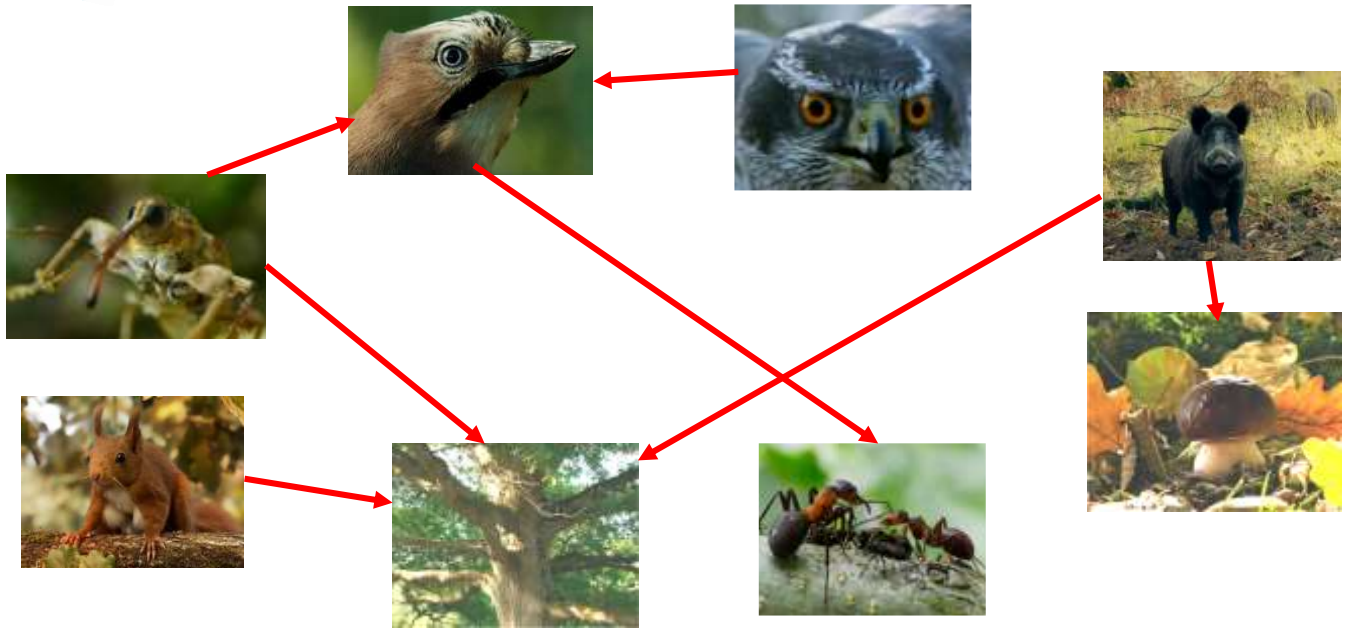


a další





POTRAVA Potravní vztahy (spoj šipkami kdo je komu potravou)



POTRAVA Kdo všechno má rád žaludy? (zakroužkuj)



VZTAHY Oboustraně prospěšný vztah mezi houbou a např. stromem se nazývá...

Důležitým smyslem je ...

Mezi drobné hlodavce patří ...

Častý drobný zpěvný pták ...

Nejoblíbenější potravou ještěřába je ...

nutrie říční bývá nazývána také jako vodní ...

Typická jedlá houba ...

Náš jedovatý had ...

Další známý druh dubu se jmenuje dub ...

Ještěrka patří mezi ...

		H	M	A	T	
		M	Y	Š	I	
S	Ý	K	O	R	A	
		S	O	J	K	A
		K	R	Y	S	A
			H	Ř	I	B
Z	M	I	J	E		
		Z	I	M	N	Í
P	L	A	Z	I		

Tajenka:**MYKORHIZA**.....



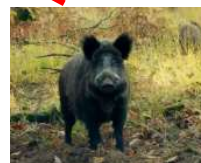
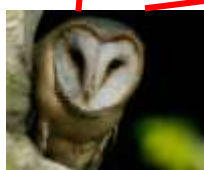
VZTAHY Co znamená dub pro naše hrdiny? (spoj čarami)




DOMOV

ZDROJ POTRAVY

ÚKRYT



Tabulka společných znaků (označ křížkem znaky jednotlivých druhů)

	šest končetin	vnější kostra	čtyři končetiny	zobák	peří	ušní boltce	srst	oči	kopyta	dva velké řezáky
nosatec žaludový	X	X						X		
veverka obecná			X			X	X	X		X
myšice křovinná			X			X	X	X		X
jestřáb lesní			X	X	X			X		
sojka obecná			X	X	X			X		
mravenec lesní	X	X						X		
prase divoké			X			X	X	X	X	
strakapoud velký			X	X	X			X		
nutrie říční			X			X	X	X		
sova pálená			X	X	X			X		